



MACHICA Förderverein e.V. – Newsletter Oktober 2016

11.10.2016

Liebe Freunde, Mitglieder und Förderer,

hier kommt der Herbst-Newsletter - wieder mit vielen Neuigkeiten aus Tansania und vom MACHICA Förderverein. Die positiven Entwicklungen zu Beginn dieses Jahres haben sich fortgesetzt, und so soll das schöne Bild vom MACHICA-Gelände den Anfang dieses Newsletters machen.



Ein besonderes Ereignis brachte nach längeren Verhandlungen der August mit dem Kauf von 2,2 ha Farmland für den MACHICA-Fund (mehr dazu auf Seite 3).

Neben den eher großen Veränderungen sind es doch aber auch die kleinen und größeren Ereignisse im Alltag, die es wert sind, in diesem Newsletter erwähnt zu werden.



So wurde im April der bestellte Schrank vom MACHICA-„Hauschreiner“ für das Office geliefert und von Agnes und Bonface in Betrieb genommen. Dieser ist im Vergleich zu der minderwertigen chinesischen Importware zwar teurer, bei den herrschenden Klimaverhältnissen aber deutlich langlebiger und robuster.

Jetzt können die Lehrer im Office ihre Unterrichtsmaterialien ordentlich und v.a. staubfrei verstauen.



Für alle Waisenkinder ging es im Sommer zur Dorfschneiderin, die den Kindern Kleidung nach Maß schneiderte. Nadja (links) und Yosam (Mitte) ließen es wie die anderen auch geduldig über sich ergehen und wurden zum Abschluss mit einem Eis belohnt.



Ein besonderes Ereignis für die MACHICA-Kinder ist die Durchführung der monatlichen Leistungstests, die von einer (der vielen ...) Behörden in Tansania vorgeschrieben sind. Bei der Rückgabe der Tests sind die Kinder wie bei uns auch sehr gespannt auf ihre Ergebnisse!





Ein trauriger Anlass brachte den kleinen Charles zum MACHICA-Fund, der durch den viel zu frühen Tod seiner jungen Mutter zum Waisenkind wurde. Es war der ausdrückliche Wunsch der Mutter, den ein- einhalbjährigen Charles in die Obhut von MACHICA zu übergeben. Seitdem lebt er zusammen mit den anderen Waisenkindern bei MACHICA und wir hoffen, dass wir ihn auf seinem zukünftigen Lebensweg begleiten können.

Landkauf:

Der MACHICA Fund in Mang'ula musste bisher alle benötigten Lebensmittel selber kaufen. Die Ausgaben dafür wurden hauptsächlich durch Spendengelder des MACHICA Fördervereins getragen.

Im März 2016 wurde vom Bürgermeister der Gemeinde Mang'ula das Angebot an die Projektleitung des MACHICA Funds herangetragen, Ackerland zu erwerben. In der Folgezeit wurden Verhandlungen bezüglich der Lage, der Größe und des Preises in Rücksprache mit dem MACHICA Förderverein geführt. Anfang August wurden die Kaufgespräche erfolgreich abgeschlossen und der Kaufpreis mit rund 15,4 Millionen TSh (ca. 6.400 €) für 2,2 ha Land festgelegt. Davon übernahmen der Förderverein und ELAN (Entwicklungspolitisches Landesnetzwerk Rheinland-Pfalz) jeweils 2.500 €.

Durch den Kauf der Ackerflächen („Shambas“) in direkter Nähe des Projekts bietet sich nun die Möglichkeit, eigenständig Lebensmittel (wie z.B. Mais, Reis, Bohnen, Bananen, Papaya, Tomaten) anzubauen, die für die tägliche Grundversorgung der aktuell etwa 80 Kinder verwendet werden können. Dadurch verringert sich zukünftig die Abhängigkeit des Projekts von Spendengeldern. Darüber hinaus können in guten Erntejahren durch den Verkauf überschüssiger Lebensmittel zusätzliche Einnahmen generiert werden.

Am 10. August wurde, wie in Tansania üblich, der Kaufvertrag für das MACHICA-Land unter Zeugen direkt vor Ort abgeschlossen.

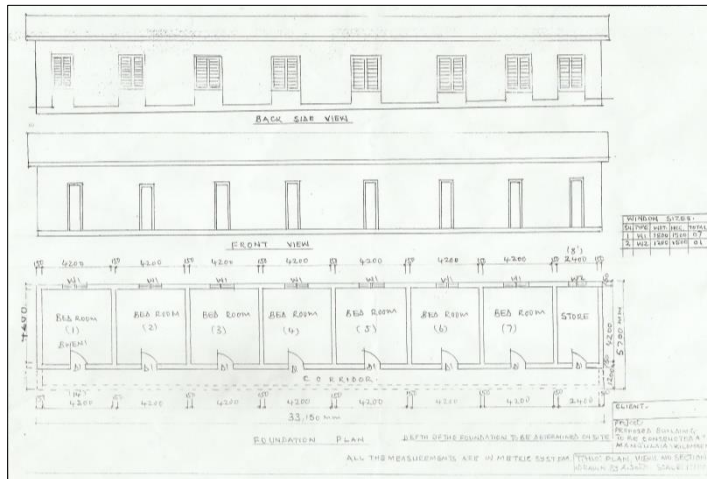


Jetzt wartet natürlich viel Arbeit, denn bis zum Beginn der kleinen Regenzeit im Dezember müssen die Felder vorbereitet und eingesät werden. Bereits im Februar gibt es die erste Ernte. Bei normalem Verlauf kann im Anschluss an die große Regenzeit im Juni / Juli die zweite Ernte eingefahren werden.



Ausblick für das nächste Jahr:

Der Projektleitung in Mang'ula schwebt ein Bau von Schlafräumen für die älteren Waisenkinder vor, damit die Mädchen und Jungs getrennt untergebracht werden können. Vor allem die Kinder, die in die Schule kommen, brauchen einen Rückzugsraum zum Lernen und für Hausaufgaben.



Für dieses Bauvorhaben liegen bereits konkrete Pläne vor. So soll jedes Zimmer ca. 4x4 Meter Fläche aufweisen und jeweils Platz für drei Betten bieten. Das gesamte Bauvorhaben mit den sieben Schlafräumen und dem Abstellraum ist sehr ambitioniert. Für das nächste Jahr ist nur ein Anfang mit zwei bis drei Zimmern geplant.

Freiwillige HelferIn aus Deutschland in Mang'ula:

Für das nächste Frühjahr (Februar/März) wird gegenwärtig eine erneute Volunteerzeit vorbereitet. Die ausgebildete Krankenschwester Petra Mathey aus Mainz wird für vier bis sechs Wochen beim MACHICA Fund in Mang'ula mitarbeiten. Wir werden natürlich weiter über diesen Freiwilligeneinsatz berichten und wünschen bereits jetzt eine gute Zeit in Mang'ula.

Wir freuen uns auf den Weihnachtsmarkt!

Am 26. und 27. November 2016 findet der jährliche Adventsmarkt in der Pfarrer-Grimm-Anlage in Mainz-Gonsenheim statt. Der MACHICA Förderverein ist dort wieder vertreten und freut sich über zahlreiche Besucher!

Jahreskalender:

Wie jedes Jahr gibt es auch für 2017 wieder den MACHICA-Jahreskalender mit schönen Motiven vom Projekt, aus Mang'ula, Tansania und anderen Teilen Afrikas.

Bestellungen bitte per Mail an: Info@machica-foerdereverein.de

Es gibt einen neuen Film über den Tagesablauf beim MACHICA Fund in Mang'ula auf Youtube. Wir freuen uns auf Eure Klicks unter: <https://youtu.be/51r0gviQ04>

Mit den besten Wünschen im Namen des Vereinsvorstands,



Achim Schmitz (1. Vorsitzender)
Paul Hurys (Kassierer)
Norbert Wilken (2. Vorsitzender)
Susi Rieder (2. Vorsitzende)
Norbert Merkel (Schriftführer)
(von links nach rechts)





MACHICA Förderverein e.V.

MACHICA 2017



MACHICA Förderverein e.V.
 VEREINIGUNG VON
 ELTERN
 VON MACHICA FÖRDERKINDERN E.V.

VEREINIGUNG VON
 FÖRDERKINDERN
 VON MACHICA FÖRDERKINDERN E.V.

**Es gibt ihn wieder –
 den MACHICA-Jahreskalender 2017
 mit Motiven aus Afrika**

**Einzelpreis: 20,- €
 ab 5 Exemplaren: 15,- € pro Kalender
 Bestellung an info@machica-foerdereverein.de**

JANUAR 2017



Mo	Di	Mi	Do	Fr	Sa	So
						1
9	10	11	12	13	14	15
23	24	25	26	27	28	29

FEBRUAR 2017



Mo	Di	Mi	Do	Fr	Sa	So
4	7	8	9	10	11	12
13	14	15	16	17	18	19
27	28					

MÄRZ 2017



Mo	Di	Mi	Do	Fr	Sa	So
1	2	3	4	5		
13	14	15	16	17	18	19
27	28	29	30	31		

APRIL 2017



Mo	Di	Mi	Do	Fr	Sa	So
						1
10	11	12	13	14	15	16
24	25	26	27	28	29	30

MAI 2017



Mo	Di	Mi	Do	Fr	Sa	So
1	2	3	4	5	6	7
15	16	17	18	19	20	21
29	30	31				

JUNI 2017



Mo	Di	Mi	Do	Fr	Sa	So
1	2	3	4	5	6	7
12	13	14	15	16	17	18
26	27	28	29	30		

JULI 2017



Mo	Di	Mi	Do	Fr	Sa	So
1	2	3	4	5		
10	11	12	13	14	15	16
24	25	26	27	28	29	30

AUGUST 2017



Mo	Di	Mi	Do	Fr	Sa	So
1	2	3	4	5	6	7
14	15	16	17	18	19	20
28	29	30	31			

SEPTEMBER 2017



Mo	Di	Mi	Do	Fr	Sa	So
1	2	3	4	5	6	7
11	12	13	14	15	16	17
25	26	27	28	29	30	

OKTOBER 2017



Mo	Di	Mi	Do	Fr	Sa	So
1	2	3	4	5	6	7
9	10	11	12	13	14	15
23	24	25	26	27	28	29

NOVEMBER 2017



Mo	Di	Mi	Do	Fr	Sa	So
1	2	3	4	5		
13	14	15	16	17	18	19
27	28	29	30			

DEZEMBER 2017



Mo	Di	Mi	Do	Fr	Sa	So
1	2	3	4	5	6	7
11	12	13	14	15	16	17
25	26	27	28	29	30	31

